



เอกสารแนบที่ 2.29

ผลการตรวจสอบภาพ ประจำปี 2564



World Medical Hospital
44 Moo 4 Chalongwattana Road,
Pudong, Bangkok, Thailand 11120
Tel +662-098-0028
www.worldmedhospital.com

หนังสือรับรองตรวจสุขภาพ

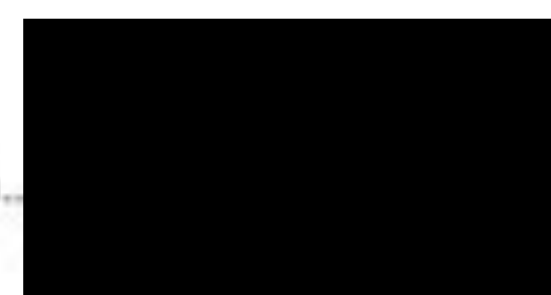
วันที่ 14 ธันวาคม พ.ศ. 2564

รายงานผลการตรวจสุขภาพประจำปีของพนักงาน บริษัท ทีนิคซ์ พัลลัส แอนด์ เทคเจอร์ จำกัด (มหาชน)
ในวันที่ 1 และ 14 ธันวาคม พ.ศ. 2564 โรงพยาบาลเวิลด์เมดิคอล ให้อนุญาตประกอบกิจการสถานพยาบาล
เลขที่ 10201000156 ตั้งอยู่เลขที่ 44 หมู่ 4 ถนนแจ้งวัฒนะ ตำบลปากเกร็ด อำเภอปากเกร็ด จังหวัดนนทบุรี 11120

ขอรับรองว่าการตรวจสุขภาพครั้งนี้ทำโดยถูกต้องตามมาตรฐานทางการแพทย์ทุกประการ

ขอแสดงความนับถือ

ลงชื่อ...



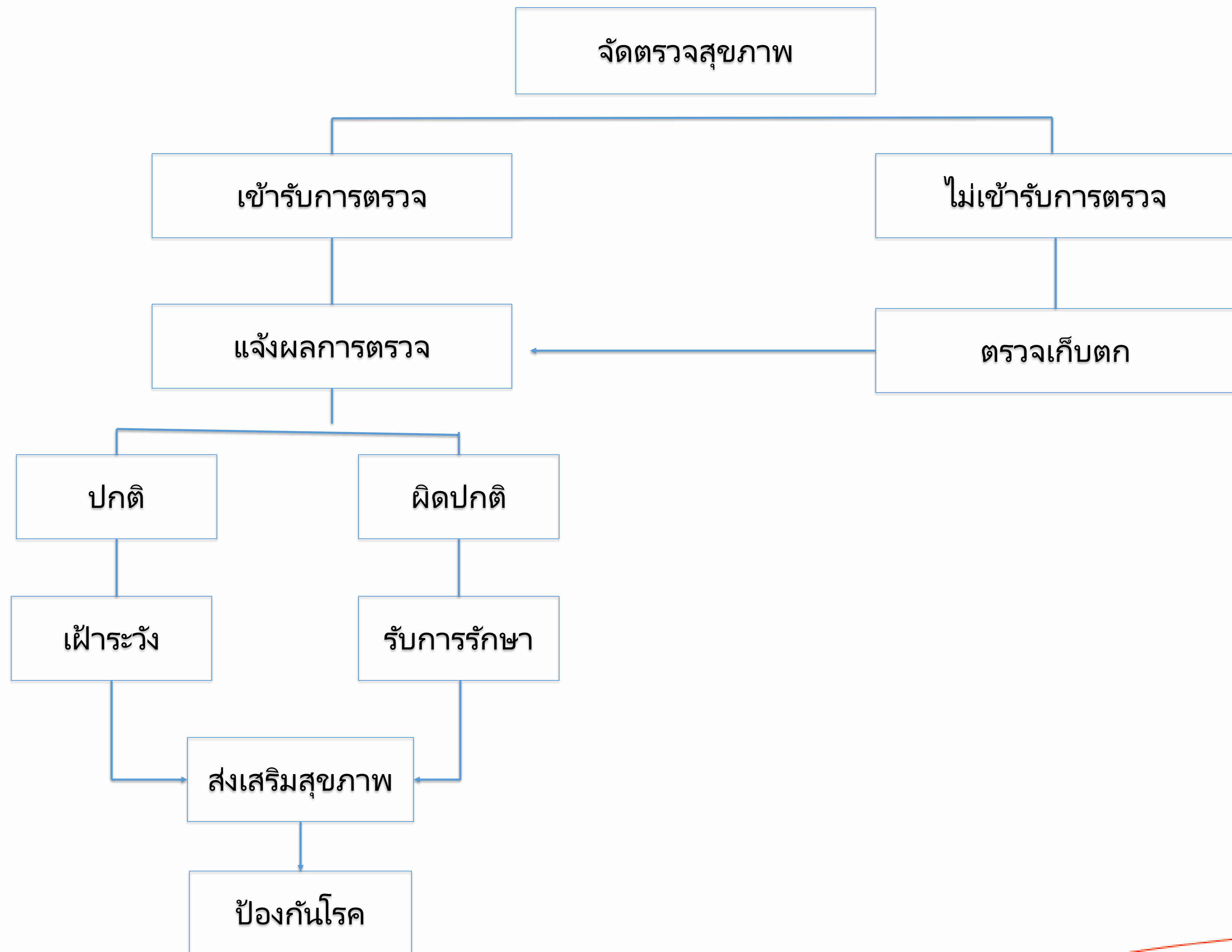
แพทย์ผู้ประกอบวิชาชีพเวชกรรม ร. 13822

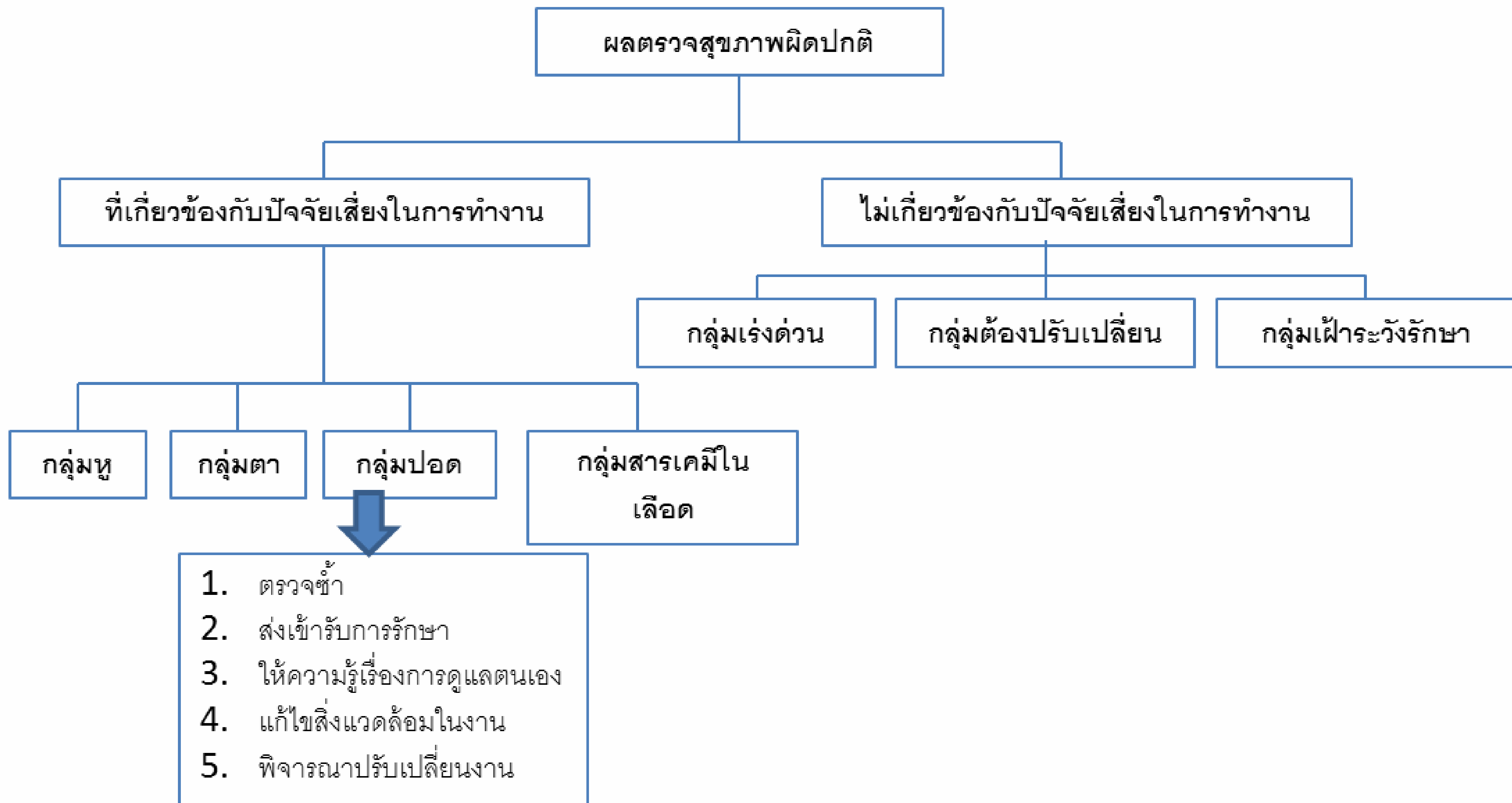
รายงานผลการตรวจสอบภาพประจำปี 2564
 โครงการโรงงานผลิตกระดาษ ของบริษัท ฟินิกซ์ พัลพ แอนด์ เพเพอร์ จำกัด (มหาชน)
 ตรวจเมื่อวันที่ 1, 2 และ 14 ธันวาคม 2564

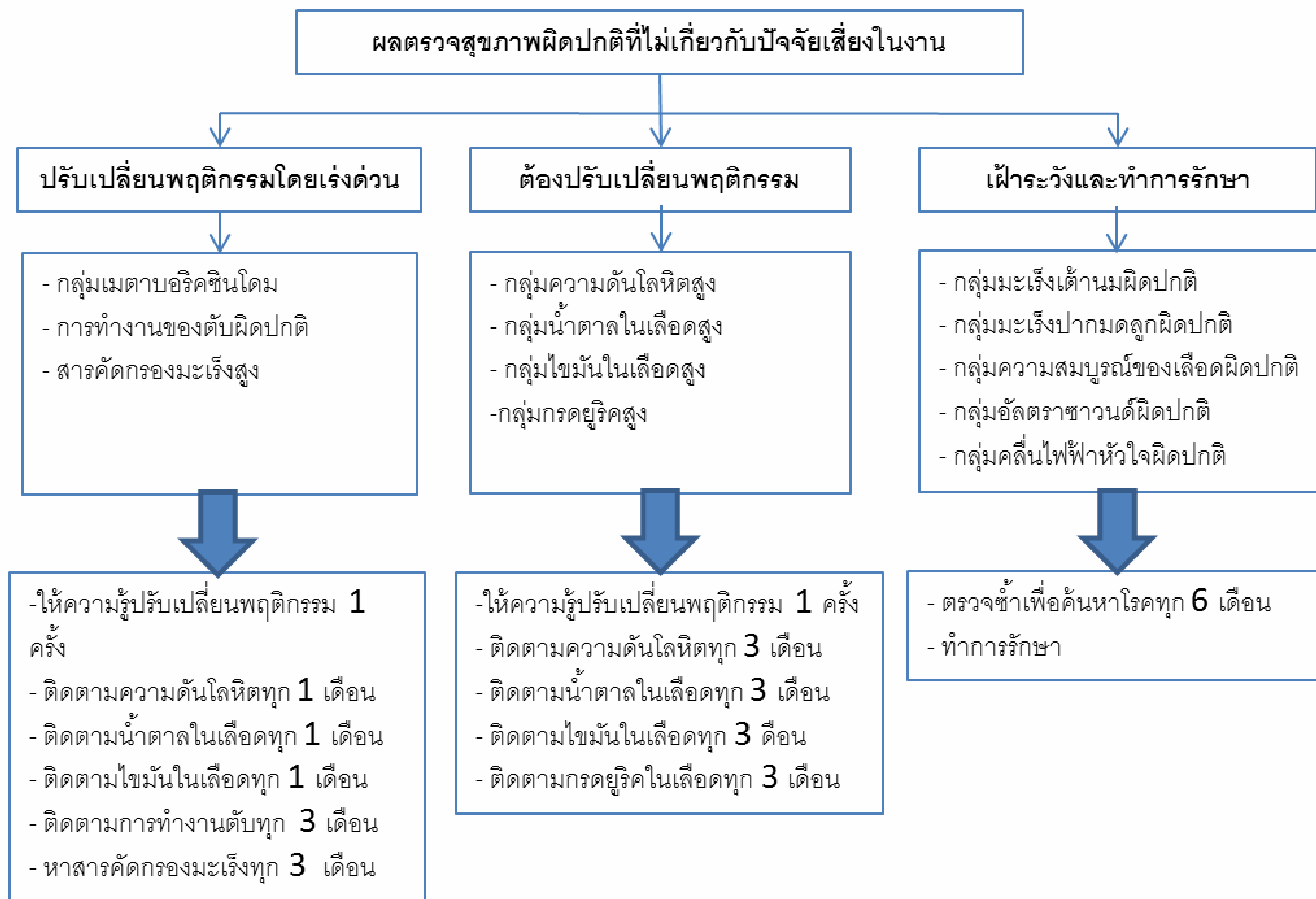
ลักษณะ การตรวจสอบภาพ	รายการที่ตรวจ	หน่วยงานที่ตรวจ	จำนวนลูกจ้าง		ผลการตรวจ		การดำเนิน การกรณีผิดปกติ	ชี้แจงรายละเอียด ความผิดปกติอื่น เพิ่มเติม
			ทั้งหมด (ราย)	ที่ตรวจ (ราย)	ปกติ (ราย)	ผิดปกติ (ราย)		
ตามความเสี่ยงในการทำงาน	1. การตรวจสอบภาพทั่วไป	- พนักงานในส่วนผลิต กระดาษ ,QA กระดาษ, - Paper Elect. - Paper Mech. - Power Plant & Utilities	177	177	163	14	- Consult กับแพทย์ -โครงการส่งเสริมสุขภาพ- การออกกำลังกาย	-น้ำหนักเกิน - ความดันโลหิตสูง
	2. X-Ray ปอด	- พนักงานในส่วนผลิต กระดาษ ,QA กระดาษ, - Paper Elect. - Paper Mech. - Power Plant & Utilities	177	175	173	2	- ตรวจสอบภาพซ้ำ - แนะนำปรึกษาแพทย์ เฉพาะทางเพิ่มเติม	-พบกระดูกสันหลังคด, หัวใจโต
	3. ตรวจการได้ยิน	- พนักงานในส่วนผลิต กระดาษ ,QA กระดาษ, - Paper Elect. - Paper Mech. - Power Plant & Utilities.	177	174	142	32	-จัดให้มีการตรวจซ้ำสำหรับ พนักงานที่มีความผิดปกติ -แนะนำให้พนักงานสวมใส่ อุปกรณ์ PPE -ควรหลีกเลี่ยงการสัมผัส เสียงดัง -จัดโครงการอนุรักษ์การได้ ยิน	การได้ยินตึงเล็กน้อยและ เสื่อมเล็กน้อย การได้ยินลดลงที่ความถี่ 500,3k,4k,6k

รวบรวมโดย : บริษัท ฟินิกซ์ พัลพ แอนด์ เพเพอร์ จำกัด (มหาชน)

ขั้นตอนการดำเนินงานตรวจสอบสุขภาพประจำปี









เอกสารแนบ 2.30

รายงานความปลอดภัยและการประเมินการก่ออันตรายของสารเคมี (สอ.2)